



**КОМИТЕТ ИМУЩЕСТВЕННЫХ ОТНОШЕНИЙ
АДМИНИСТРАЦИИ ПЕРМСКОГО МУНИЦИПАЛЬНОГО ОКРУГА**

РЕШЕНИЕ

о размещении объектов № 1482

Пермский край
Пермский округ

05.06.2024

Комитет имущественных отношений администрации Пермского муниципального округа разрешает Публичному акционерному обществу «Россети Урал» (ИНН 6671163413, ОГРН 1056604000970, почтовый адрес: 620026, г. Екатеринбург, ул. Мамина Сибиряка, д. 140)

размещение объекта «Строительство ВЛ 0,4 кВ с установкой ПУ для электроснабжения деревни Большакино, Пермский район (4500089787)»

на землях муниципальная собственность

на срок бессрочно

Местоположение: Российская Федерация, Пермский край, Пермский муниципальный округ, д. Большакино

Приложение: схема предполагаемых к использованию земель или части земельного участка.

Особые условия использования:

1. При установке опор электросетевого хозяйства учесть параметры ширины проезда улично-дорожной сети, во избежание сужения полосы отвода дороги. Установить опоры на расстоянии не более 2 метров от границ земельного участка.

2. Получение разрешения на производство земляных работ.

Заместитель председателя комитета


(подпись, печать)

М.В. Королева



Заявитель А.М. Казанцева
 (по информации МП "Земельный кадастр")

СХЕМА
предполагаемых к использованию земель или части земельного участка

Объект: Строительство ВЛ 0,4 кВ с установкой ПУ для электроснабжения д. Большаякино, Пермский район (4500089787)
 Местоположение: Российская Федерация, Пермский край, Пермский муниципальный округ, д. Большаякино

Площадь земель или части земельного участка: 59 кв.м.

Категория земель: земли населенных пунктов

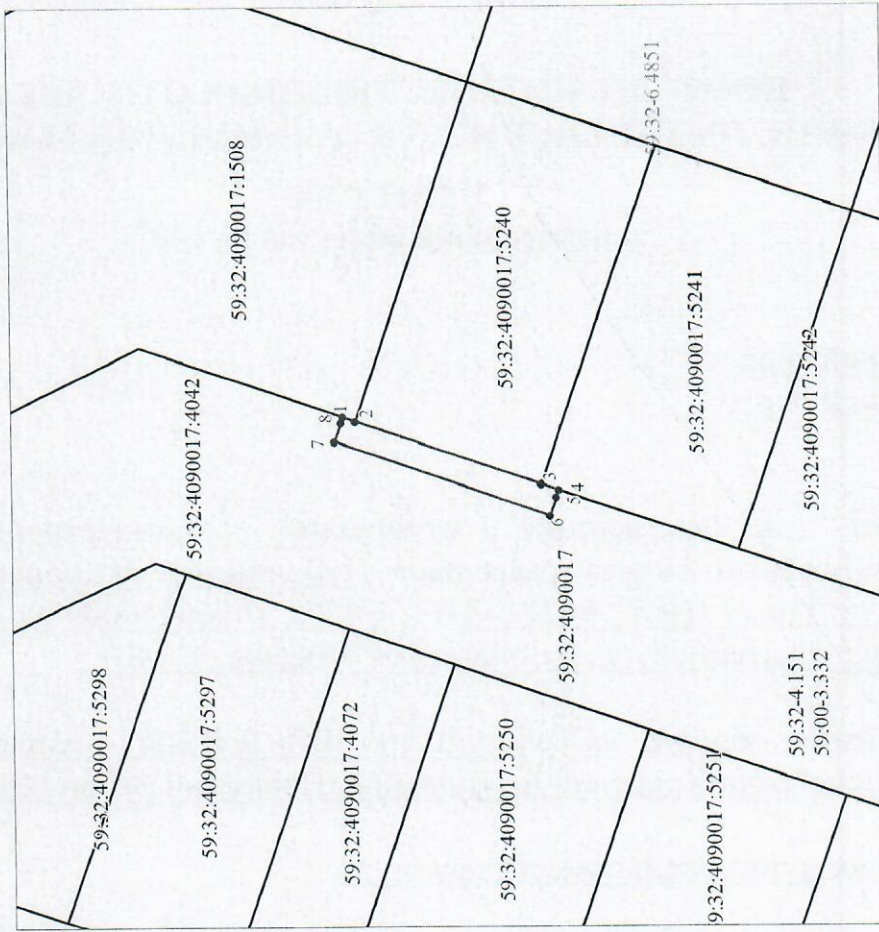
Вид разрешенного использования (при наличии): -

Обозначение характерных точек границ	Координаты, м	
	X	Y
1	503607.28	2206479.34
2	503606.10	2206478.94
3	503588.00	2206472.68
4	503586.30	2206472.09
5	503586.54	2206471.42
6	503587.21	2206469.53
7	503608.13	2206476.93
8	503607.46	2206478.81
1	503607.28	2206479.34

Система координат: МСК-59 (зона2)

Описание границ смежных землепользователей:

- От т4 до т1 – земельный участок 59:32:4090017:4042
- От т1 до т2 - земельный участок 59:32:4090017:1508
- От т2 до т3 - земельный участок 59:32:4090017:5240
- От т3 до т4 - земельный участок 59:32:4090017:5241



Масштаб 1:500

Границы кадастрового квартала	59:15:1030101-4
Номер кадастрового квартала	59:15:1030101-4
Надписи кадастрового номера земельного участка	59:15:1030101-4
Обозначение муниципального образования, населенного пункта	59:15-4.25

Условные обозначения:

- Граница испрашиваемого земельного участка (части земельного участка)
- Граница существующих земельных участков, учтенных в ЕГРН
- Граница охранный зоны
- Граница существующих объектов капитального строительства, учтенных в ЕГРН